

## LÄRMSCHUTZELEMENT NOISE PHALANX™

Die MPA Dresden entwickelt ein Lärmschutzelement für Hochgeschwindigkeitsstrecken ( $v = 300 \text{ km/h}$ ) der Deutschen Bahn. Das NOISE PHALANX™ R300 Element ist das Resultat einer Kooperation von Projektträgern, Ingenieuren, Beratern, Gutachtern und Spezialisten.

convex ZT GmbH führte sämtliche statische und dynamische Berechnungen und Nachweise für das NP R300 Element durch (entsprechend RIL 804.5501 bzw. einschlägiger DIN/EN). convex ZT GmbH nahm im Rahmen dieser Produktentwicklung an der Messe InnoTrans 2012 am 18.-21. September 2012 in Berlin teil.

Aktuell werden an der TU-Graz, Institut für Leichtbau, Schwingversuche mit dem Element NP R300 durchgeführt. Unter der Führung von DI Dr. Thomas Thurner wird das Element einem  $5 \times 10^6$  – fachen Belastungswechsel unterzogen. Erstmals wird so ein Versuch unter realitätsnahen Bedingungen abgewickelt. Das Zulassungsverfahren für das Element NP R300, beim Eisenbahnbundesamt (D) wird in Kürze abgeschlossen sein. Ausblick: Für Zuggeschwindigkeiten von 160 und 200 km/h werden im Laufe des Jahres 2013, für die Elemente NP R160 und NP R200 die Zulassungen vorliegen.

### Auftraggeber:

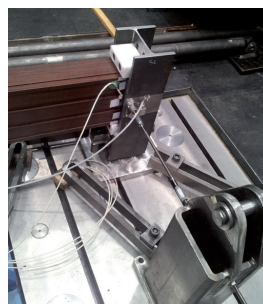
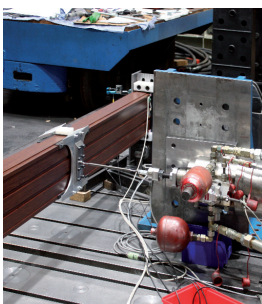
MPA Dresden

### Konzept- und Elementdesign:

MPA Dresden, convex ZT GmbH

### Statische und Dynamische Berechnung:

convex ZT GmbH



**convex ZT GmbH**  
Am Katzelbach 7  
A-8054 Graz  
Austria

Tel.: +43 316 28 11 28  
Fax: +43 316 28 11 28-11  
<http://www.convex.at>  
E-Mail: [office@convex.at](mailto:office@convex.at)