



## GÖLBASI TERMİK SANTRALI TÜRKİYE

GEP GmbH şirketi, Gölbaşı/Türkiye’de hizmete girecek 150 MW kapasitede bir termik santral kuruyor. Termik santral, yakındaki Gölbaşı kömür yatağından açık pit yöntemi ile çıkarılan linyit kömürü ile işletilecektir. Santralda uygulanacak akışkan yatak sistemi, emisyon limitlerinin sülfat tan arıtma tesisi kullanılmadan aşılmasını sağlayacaktır. Soğutma suyu, santralin kuzeyindeki Göksu nehrinden temin edilecektir.

GEP GmbH şirketinin siparişi üzerine, convex ZT GmbH, Avusturya ve convex Ltd. Şti., Türkiye mal sahibinin proje müdürlüğü ile beraber proje geliştirmesini yürütmektedir. Danışmanlık hizmetleri, kömür rezervi, ruhsat işlemleri ve termik santral dizaynı ile ilgilidir. Kömür rezervi fizibilite ve analiz çalışmaları ve Çevresel Etki Değerlendirmesi (ÇED) Raporu çalışmaları convex\_AT ve convex\_TR'nin yönetimi altında konusunda tecrübeli şirketler tarafından yapılmaktadır. Termik santral dizaynı, convex\_AT ve Pöyry Energy GmbH tarafından geliştirilmektedir.

### Müşteri:

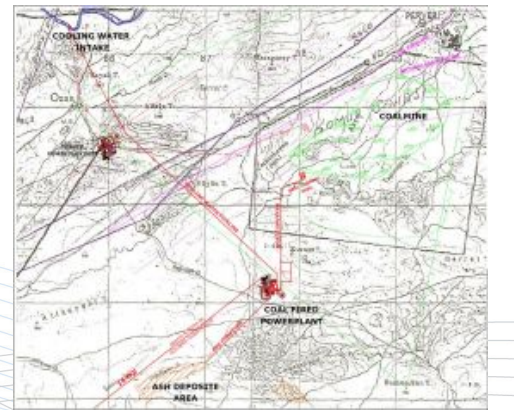
GEP GmbH, Avusturya

### Teknoloji:

Akışkan yatak sistemi

### Kapasite (elektrik):

150 MW



**Fotoğraflar:**  
E. Kemaloglu

