



## LÄRMSCHUTZELEMENT NOISE PHALANX

### DEUTSCHLAND

MPA Dresden entwickelt ein Lärmschutzelement für Hochgeschwindigkeitsstrecken ( $v = 300$  km/h) der Deutschen Bahn. Das NOISEPHALANX TM R300 Element ist das Resultat einer Kooperation von Projektträgern, Ingenieuren, Beratern, Gutachtern und Spezialisten (siehe <http://www.noise-phalanx.de/>).

convex ZT GmbH führte sämtliche statische und dynamische Berechnungen und Nachweise für das NOISEPHALANX TM R300 Element durch (entsprechend RIL 804.5501 bzw. einschlägiger DIN/EN). convex ZT GmbH nahm im Rahmen dieser Produktentwicklung an der Messe InnoTrans 2012 am 18.-21. September 2012 in Berlin teil. Im Jänner 2013 wurden an der TU Graz Schwingversuche mit dem Element NP R300 erfolgreich durchgeführt. Das Zulassungsverfahren beim Eisenbahn-Bundesamt in Deutschland für dieses Element wurde im Mai 2013 erfolgreich abgeschlossen.

#### Auftraggeber:

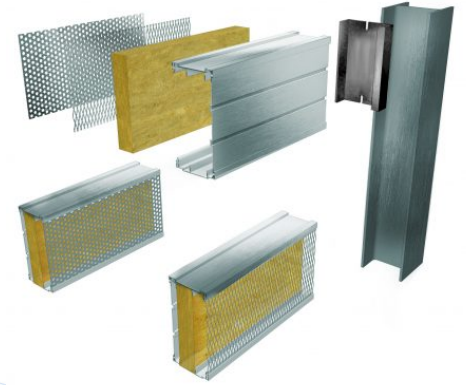
MPA Dresden

#### Konzept- und Elementdesign:

MPA Dresden

#### Statische und Dynamische Berechnung:

convex ZT GmbH



NOISE PHALANX™  
R 300